



| Gemeinde | Erscheinungstag | Anzeigenschluss | Auflage | Beilagen | mm-Preis |
|-----------------------------|----------------------------|-----------------|---------|----------|----------|
| Achstetten | Do | Di, 12 Uhr | 1.200 | ✓ | 0,69 € |
| Bad Buchau Federsee-Journal | Mi (14-täglich, gerade KW) | Mo, 14 Uhr | 4.700 | ✓ | 1,22 € |
| Bad Buchau Gästejournal | Mi (monatlich) | Mo, 14 Uhr | 6.700 | ✓ | 1,56 € |
| Dettingen/Iller | Do | Di, 12 Uhr | 750 | ✓ | 0,69 € |
| Erolzheim | Do | Di, 10 Uhr | 1.100 | ✓ | 0,69 € |
| Gutenzell-Hürbel | Fr | Di, 10 Uhr | 700 | ✓ | 0,69 € |
| Hochdorf | Do | Di, 11 Uhr | 700 | ✓ | 0,55 € |
| Kirchberg/Iller | Do | Di, 10 Uhr | 700 | ✓ | 0,69 € |
| Langenenslingen | Fr | Di, 13 Uhr | 1.200 | ✓ | 0,69 € |
| Ochsenhausen | Fr | Mi, 8 Uhr | 1.300 | ✓ | 0,69 € |
| Oberstadien | Fr | Mi, 14 Uhr | 700 | ✓ | 0,69 € |
| Rot an der Rot | Do | Di, 10 Uhr | 1.400 | ✓ | 0,69 € |
| Schwendi | Fr | Di, 11 Uhr | 1.800 | ✗ | 0,69 € |
| Tannheim | Do | Di, 13 Uhr | 700 | ✓ | 0,69 € |
| Ummendorf | Fr | Mi, 11 Uhr | 1.400 | ✗ | 0,69 € |
| Ulingen | Fr | Mi, 11 Uhr | 700 | ✓ | 0,69 € |
| Warthausen | Fr | Mi, 14 Uhr | 2.600 | ✗ | 0,75 € |
| Biberach Kommunal | Sa | Mi, 10 Uhr | 17.200 | ✗ | 1,56 € |

Kombinationspreise Region Biberach

| | | | | |
|--|------------|--------|-----------------------|--------|
| Ungerade Kalenderwochen (ohne Bad Buchau Federsee-Journal) | Mo, 15 Uhr | 34.150 | inkl. 25% Nachlass | 8,92 € |
| Gerade Kalenderwochen (komplette Region) | Mo, 14 Uhr | 38.850 | | 9,84 € |

Stellenanzeigen: 10%iger Aufschlag inkl. Reichweiten-Verlängerung 30 Tage auf www.jobs.schwäbische.de

Region Oberschwaben



| Gemeinde | Erscheinungstag | Anzeigenschluss | Auflage | Beilagen | mm-Preis |
|-------------|-----------------|-----------------|---------|----------|----------|
| Bad Waldsee | Do | Mi, 13 Uhr | 2.500 | ✗ | 0,81 € |
| Baienfurt | Fr | Mi, 10 Uhr | 1.400 | ✓ | 0,73 € |
| Baindt | Fr | Mi, 10 Uhr | 1.600 | ✗ | 0,73 € |
| Bergatreute | Fr | Mi, 10 Uhr | 1.100 | ✓ | 0,73 € |
| Bodnegg | Do | Di, 10 Uhr | 850 | ✓ | 0,73 € |
| Fronreute | Fr | Di, 13 Uhr | 1.350 | ✓ | 0,73 € |
| Grünkraut | Fr | Di, 10 Uhr | 900 | ✗ | 0,73 € |
| Schlier | Fr | Di, 10 Uhr | 1.200 | ✗ | 0,73 € |
| Vogt | Do | Di, 10 Uhr | 1.350 | ✓ | 0,73 € |
| Waldburg | Fr | Di, 10 Uhr | 1.000 | ✗ | 0,73 € |
| Weingarten | Fr | Mi, 10 Uhr | 12.000 | ✓ | 1,28 € |
| Wolfegg | Do | Di, 13 Uhr | 1.200 | ✓ | 0,73 € |

Kombinationspreise Region Oberschwaben

| | | | | |
|--|------------|--------|-----------------------|--------|
| Anzeigenkombination Oberschwaben | Di, 10 Uhr | 26.450 | inkl. 25% Nachlass | 7,05 € |
| Anzeigenkombination Oberschwaben ohne Weingarten | Di, 10 Uhr | 14.450 | | 6,08 € |

Stellenanzeigen: 10%iger Aufschlag inkl. Reichweiten-Verlängerung 30 Tage auf www.jobs.schwäbische.de

Region Wangen



| Gemeinde | Erscheinungstag | Anzeigenschluss | Auflage | Beilagen | mm-Preis |
|---|-----------------|-----------------|------------|----------|--------------------------------------|
| Deuchelried | Fr | Di, 16 Uhr | 400 | ✓ | 0,69 € |
| Leupolz-Karsee | Fr | Di, 16 Uhr | 500 | ✓ | 0,69 € |
| Neuravensburg | Fr | Di, 16 Uhr | 700 | ✓ | 0,69 € |
| Niederwangen | Fr | Di, 16 Uhr | 400 | ✓ | 0,69 € |
| Schomburg | Fr | Di, 16 Uhr | 650 | ✓ | 0,69 € |
| Amtzell | Fr | Mi, 10 Uhr | 1.300 | ✗ | 0,73 € |
| Kombinationspreise Region Wangen | | | Di, 16 Uhr | 3.950 | inkl. 25% Nachlass 3,15 € |

Stellenanzeigen: 10%iger Aufschlag inkl. Reichweiten-Verlängerung 30 Tage auf www.jobs.schwäbische.de

Region Bodensee



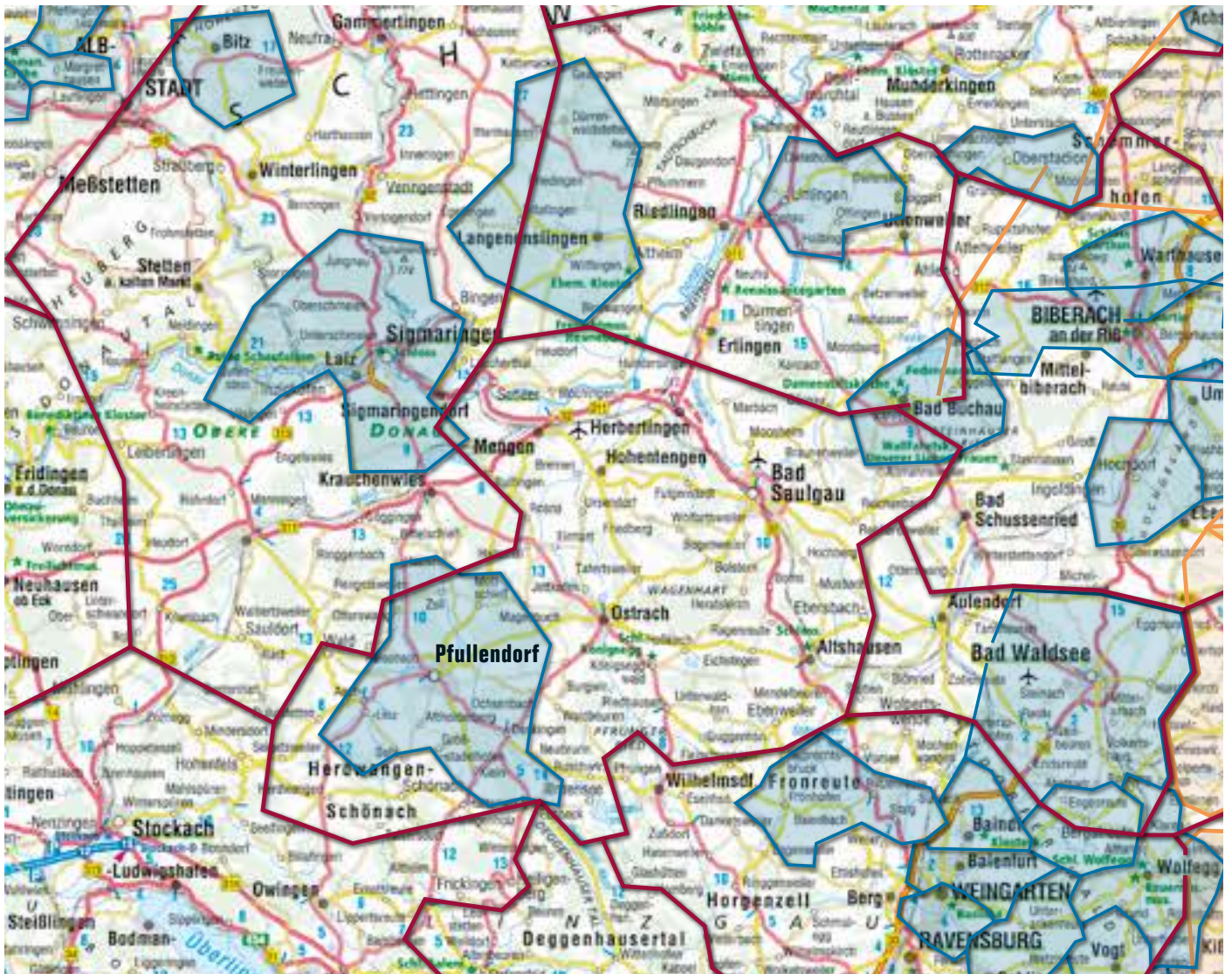
| Gemeinde | Erscheinungstag | Anzeigenschluss | Auflage | Beilagen | mm-Preis |
|-----------------------------|----------------------------|-----------------|---------|----------|----------|
| Ailingen | Fr | Mi, 10 Uhr | 3.900 | ✓ | 0,86 € |
| Eriskirch | Fr | Mi, 10 Uhr | 1.200 | ✓ | 0,73 € |
| Fischbach | Do (14-täglich, gerade KW) | Mo, 11 Uhr | 4.300 | ✓ | 0,86 € |
| Immenstaad | Fr | Mi, 13 Uhr | 3.700 | ✗ | 0,86 € |
| Meckenbeuren-Kehlen | Sa | Mi, 12 Uhr | 6.700 | ✗ | 0,92 € |
| Neukirch | Fr | Di, 14 Uhr | 700 | ✓ | 0,69 € |
| Oberteuringen | Fr | Mi, 14 Uhr | 2.400 | ✗ | 0,81 € |
| Montfort-Bote (Langenargen) | Fr | Di, 10 Uhr | 1.800 | ✓ | 0,76 € |

Kombinationspreise Region Bodensee

| | | | | |
|--|------------|--------|-----------------------|--------|
| Gerade Kalenderwochen (komplette Region) | Mo, 11 Uhr | 24.700 | inkl. 25% Nachlass | 4,87 € |
| Ungerade Kalenderwochen (ohne Fischbach) | Di, 14 Uhr | 20.400 | | 4,22 € |

Stellenanzeigen: 10%iger Aufschlag inkl. Reichweiten-Verlängerung 30 Tage auf www.jobs.schwäbische.de

Region Sigmaringen



| Gemeinde | Erscheinungstag | Anzeigenschluss | Auflage | Beilagen | mm-Preis |
|-------------|----------------------------|-----------------|---------|----------|----------|
| Sigmaringen | Mi (14-täglich, gerade KW) | Mo, 12 Uhr | 9.000 | ✘ | 1,05 € |
| Pfullendorf | Sa | Mi, 14 Uhr | 5.900 | ✔ | 1,29 € |

Stellenanzeigen: 10%iger Aufschlag inkl. Reichweiten-Verlängerung 30 Tage auf www.jobs.schwäbische.de

Region Zollernalb



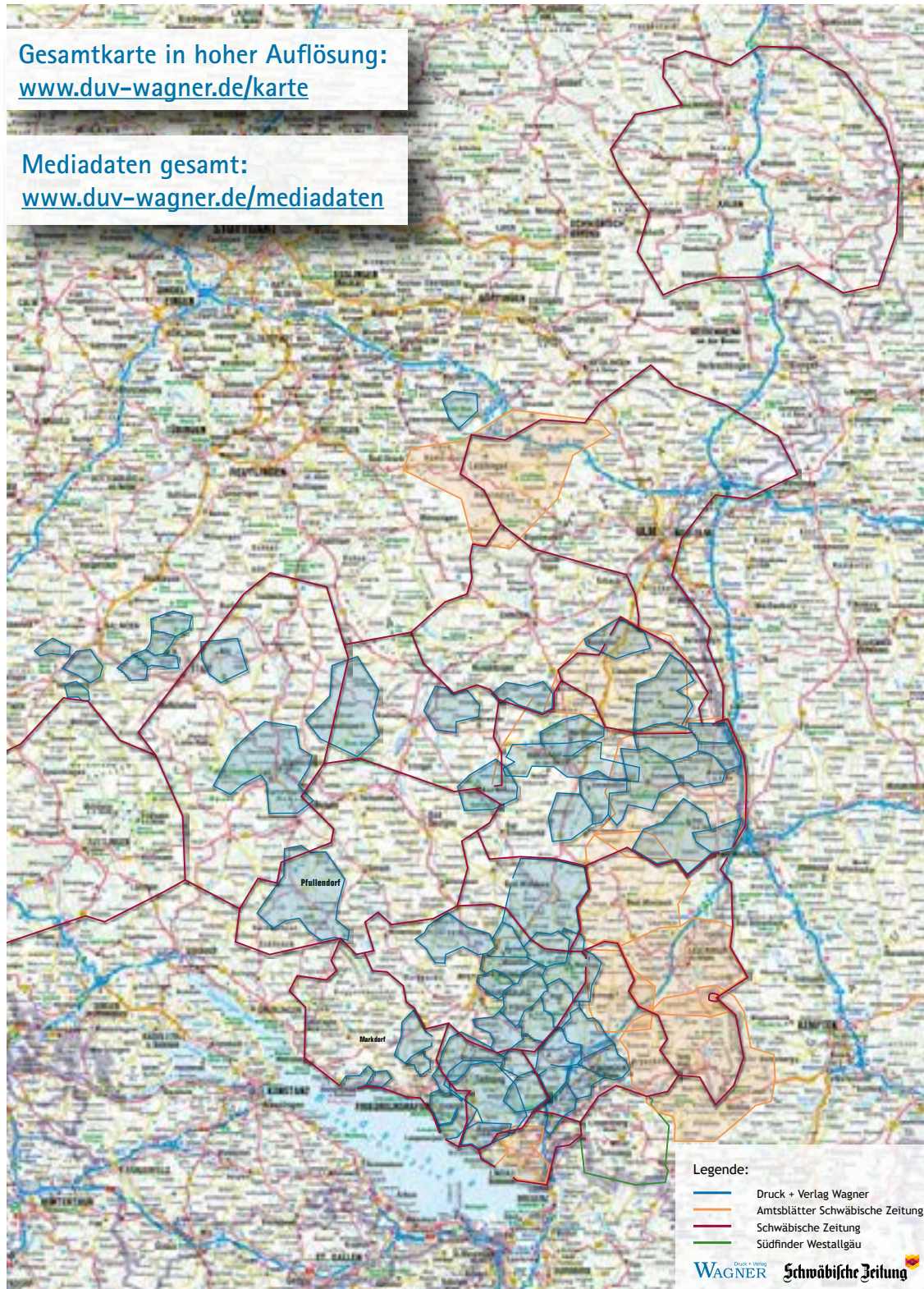
| Gemeinde | Erscheinungstag | Anzeigenschluss | Auflage | Beilagen | mm-Preis |
|--|-----------------|-----------------|---------|-----------------------|---------------|
| Albstadt-Laufen | Mi | Mo, 11 Uhr | 500 | ✓ | 0,69 € |
| Albstadt-Margrethausen | Do | Mo, 11 Uhr | 500 | ✓ | 0,69 € |
| Albstadt-Onstmettingen | Do | Mo, 11 Uhr | 700 | ✓ | 0,69 € |
| Bitz | Do | Di, 16 Uhr | 1.100 | ✓ | 0,86 € |
| Dotternhausen/Dautmergen | Mi | Di, 9 Uhr | 650 | ✓ | 0,69 € |
| Pfeffingen/Burgfelden | Fr | Mo, 13 Uhr | 500 | ✓* | 0,69 € |
| Ratshausen | Mi | Mo, 13 Uhr | 350 | ✓ | 0,60 € |
| Kombinationspreis Region Zollernalb | | Mo, 11 Uhr | 4.300 | inkl. 25% Nachlass | 3,69 € |

Stellenanzeigen: 10%iger Aufschlag inkl. Reichweiten-Verlängerung 30 Tage auf www.jobs.schwäbische.de
* Nach Rücksprache mit der Gemeinde

Weitere Produkte

| Gemeinde | Erscheinungstag | Anzeigenschluss | Auflage | Beilagen | mm-Preis |
|----------------|------------------------------|-----------------|---------|----------|----------|
| Eggingen | Fr | Di, 11 Uhr | 500 | ✓ | 0,68 € |
| Neidlingen | Do | Di, 9 Uhr | 550 | ✓ | 0,68 € |
| Oeffingen | Do (14-täglich, ungerade KW) | Mo, 13 Uhr | 1.300 | ✓ | 0,74 € |
| Pattonville | Mi (14-täglich, ungerade KW) | Mo, 10 Uhr | 3.000 | ✓ | 0,79 € |
| Wolpertshausen | Fr | Mo, 11 Uhr | 500 | ✓ | 0,69 € |

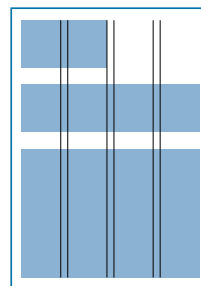
Stellenanzeigen: 10%iger Aufschlag inkl. Reichweiten-Verlängerung 30 Tage auf www.jobs.schwäbische.de



Satzspiegel

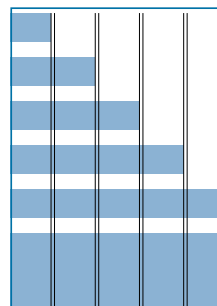
Unsere Satzspiegel sind: 2- und 4-spaltige Anzeigen

| | |
|-----------|--------------|
| 1/1 Seite | 187 x 270 mm |
| 1/2 Seite | 187 x 135 mm |
| 2 Spalten | = 90 mm |
| 4 Spalten | = 187 mm |



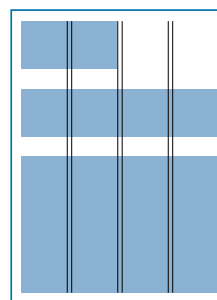
Für Biberach-Kommunal, Pfullendorf und Weingarten gilt abweichend: 1- bis 5-spaltige Anzeigen

| | |
|-----------|------------------------------|
| 1/1 Seite | 228 x 308 mm |
| 1/2 Seite | 228 x 154 mm |
| 1/4 Seite | 228 x 77 mm oder 90 x 154 mm |
| 1 Spalte | = 44,03 mm |
| 2 Spalten | = 90,06 mm |
| 3 Spalten | = 136,09 mm |
| 4 Spalten | = 182,12 mm |
| 5 Spalten | = 228 mm |



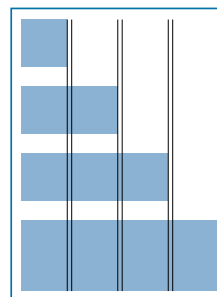
Für Sigmaringen gilt abweichend: 2- und 4-spaltige Anzeigen

| | |
|-----------|------------------------------|
| 1/1 Seite | 207 x 285 mm |
| 1/2 Seite | 207 143 mm oder 100 x 285 mm |
| 2 Spalten | = 100 mm |
| 4 Spalten | = 207 mm |



Für Bad Waldsee und Langenargen gilt abweichend: 1- bis 4-spaltige Anzeigen

| | |
|-----------|----------------|
| 1/1 Seite | 182,4 x 270 mm |
| 1/2 Seite | 182,4 x 135 mm |
| 1 Spalte | = 44,4 mm |
| 2 Spalten | = 90,4 mm |
| 3 Spalten | = 136,4 mm |
| 4 Spalten | = 182,4 mm |



Digitale Druckunterlagen

Anzeigenauftrag schriftlich, per Mail an anzeigen@duv-wagner.de oder über gängige Download-Portale (Dropbox, WeTransfer o.ä.)

Mit folgenden Angaben: Ausgabe, Anzeigengröße, Farbigkeit

- Druckdatei in digitaler Form (PDF, TIFF, JPG, GIF, AI, EPS)
- Graustufen- und Farb-Bilder mit 300 dpi
- Bilder im Strichbereich ab 600 dpi
- Sämtliche Schriften müssen im PDF eingebunden sein

Druckangaben

| | |
|----------------|---------|
| Druckverfahren | Offset |
| Grundschrift | 8 Punkt |

**Unser Anzeigen-Verkauf
berät Sie gern!**

anzeigen@duv-wagner.de

07154 8222-70

Druck + Verlag
WAGNER

Seit mehr als 60 Jahren ein loyaler Partner der Kommunen.

www.duv-wagner.de